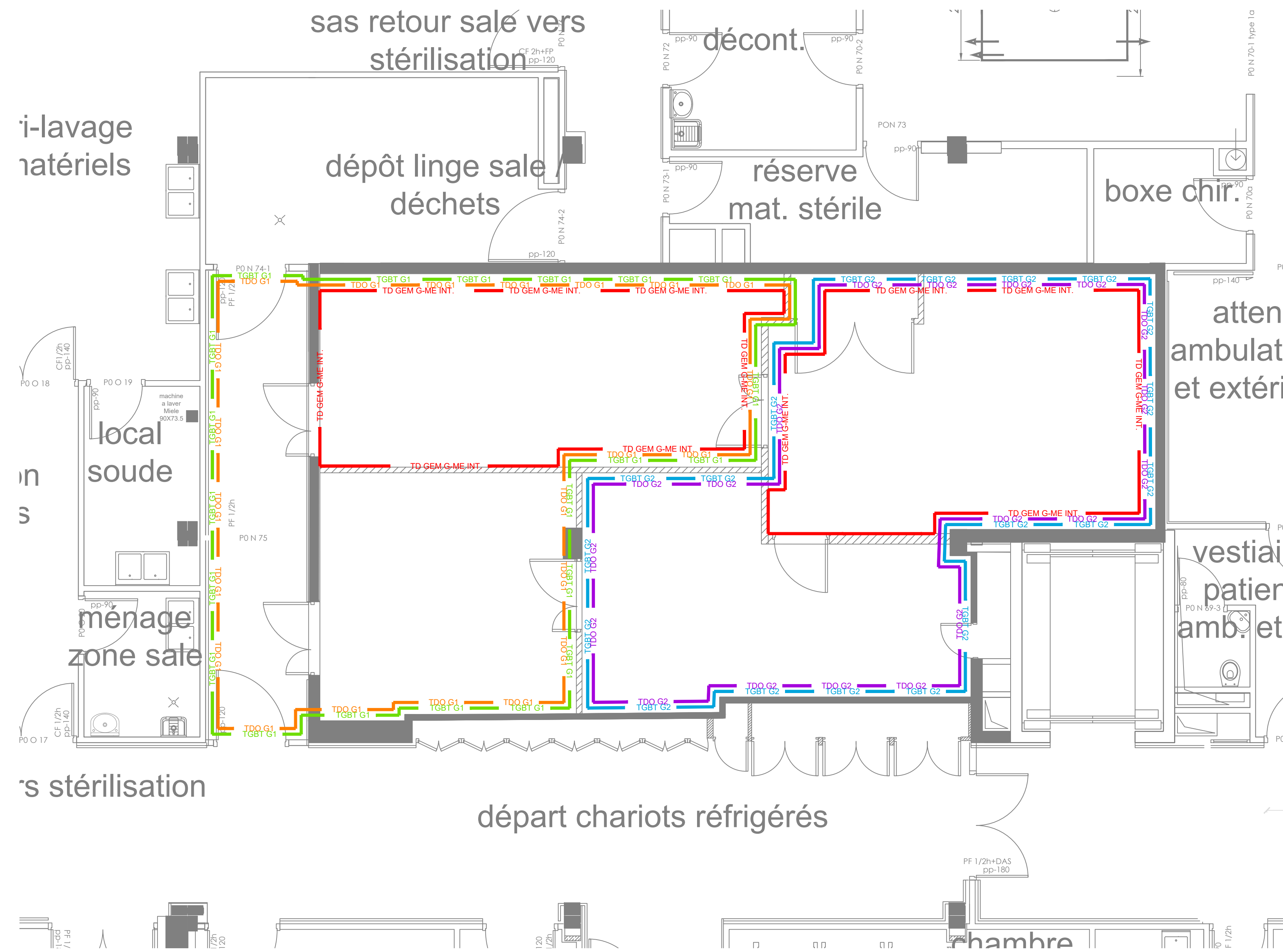


ZONING DES LOCAUX TECHNIQUE:



TRG-A			
TENANT	ABRUITISSANT	TYPE CABLE	SECTION
TRG-A	TGBT G2	U1000R2V	4x(3x1x300)+4x(1x300)+1x300 PE
TRG-B			
TENANT	ABRUITISSANT	TYPE CABLE	SECTION
TRG-B	TGBT G1	U1000R2V	4x(3x1x300)+4x(1x300)+1x300 PE
TRME-A			
TENANT	ABRUITISSANT	TYPE CABLE	SECTION
TRME-A	CGBT1 ME	U1000R2V	4x(3x1x185)+4x(1x185)+1x185 PE
TRME-B			
TENANT	ABRUITISSANT	TYPE CABLE	SECTION
TRME-B	CGBT2 ME	U1000R2V	4x(3x1x185)+4x(1x185)+1x185 PE
COFFRET GEM G-ME INTERIEUR			
TENANT	ABRUITISSANT	TYPE CABLE	SECTION
COFFRET GEM G-ME INT	CR1-C1	4x(3x1x400)+4x(1x400)+1x400 PE	
COFFRET GEM G-ME INT	CR2-C2	4x(3x1x400)+4x(1x400)+1x400 PE	
COFFRET GEM G-ME INT	CR3-C3	4x(3x1x400)+4x(1x400)+1x400 PE	

TGBT G1			
TENANT	ABRUITISSANT	TYPE CABLE	SECTION
TGBT G1	EL1 G1	U1000R2V	3G1.5
TGBT G1	BS1 G1	U1000R2V	3G1.5
TGBT G1	EL2 G1	U1000R2V	3G1.5
TGBT G1	BS2 G1	U1000R2V	3G1.5
TGBT G1	PC1 G1	U1000R2V	3G2.5
TGBT G1	PC2 G1	U1000R2V	3G2.5
TGBT G1	OND.G1.1	U1000R2V	SG10
TGBT G1	OND.G1.2	U1000R2V	SG10
TGBT G1	CO1 G1	U1000R2V	3G2.5
TGBT G1	CO2 G1	U1000R2V	3G2.5
TGBT G1	ALU.TGBT.G1	U1000R2V	SG1.5
TGBT G1	TGS2 - IGH	U1000R2V	2x(3x1x240)+2x(1x240)+1x150 PE
TGBT G2			
TENANT	ABRUITISSANT	TYPE CABLE	SECTION
TGBT G2	EL1 G2	U1000R2V	3G1.5
TGBT G2	BS1 G2	U1000R2V	3G1.5
TGBT G2	EL2 G2	U1000R2V	3G1.5
TGBT G2	BS2 G2	U1000R2V	3G1.5
TGBT G2	PC1 G2	U1000R2V	3G2.5
TGBT G2	PC2 G2	U1000R2V	3G2.5
TGBT G2	OND.G2.1	U1000R2V	SG10
TGBT G2	OND.G2.2	U1000R2V	SG10
TGBT G2	CO1 G2	U1000R2V	3G2.5
TGBT G2	CO2 G2	U1000R2V	3G2.5
TGBT G2	ALU.TGBT.G2	U1000R2V	SG1.5
TGBT G2	TGS2 - IGH	U1000R2V	2x(3x1x240)+2x(1x240)+1x150 PE

ONDULEUR G1			
TENANT	ABRUITISSANT	TYPE CABLE	SECTION
OND.G1.1	TDO G1.1	U1000R2V	SG10
OND.G1.2	TDO G1.2	U1000R2V	SG10

ONDULEUR G2			
TENANT	ABRUITISSANT	TYPE CABLE	SECTION
OND.G2.1	TDO G2.1	U1000R2V	SG10
OND.G2.2	TDO G2.2	U1000R2V	SG10

UNITE EXTERIEUR - POSTE PTC-ME BOUCLE			
TENANT	ABRUITISSANT	TYPE CABLE	SECTION
UE1.G1	UI1	U1000R2V	4G2.5
UE1.G1	UI2	U1000R2V	4G2.5

UNITE EXTERIEUR - POSTE PTC-ME ANTENNE			
TENANT	ABRUITISSANT	TYPE CABLE	SECTION
UE1.G2	UI3	U1000R2V	4G2.5
UE1.G2	UI4	U1000R2V	4G2.5

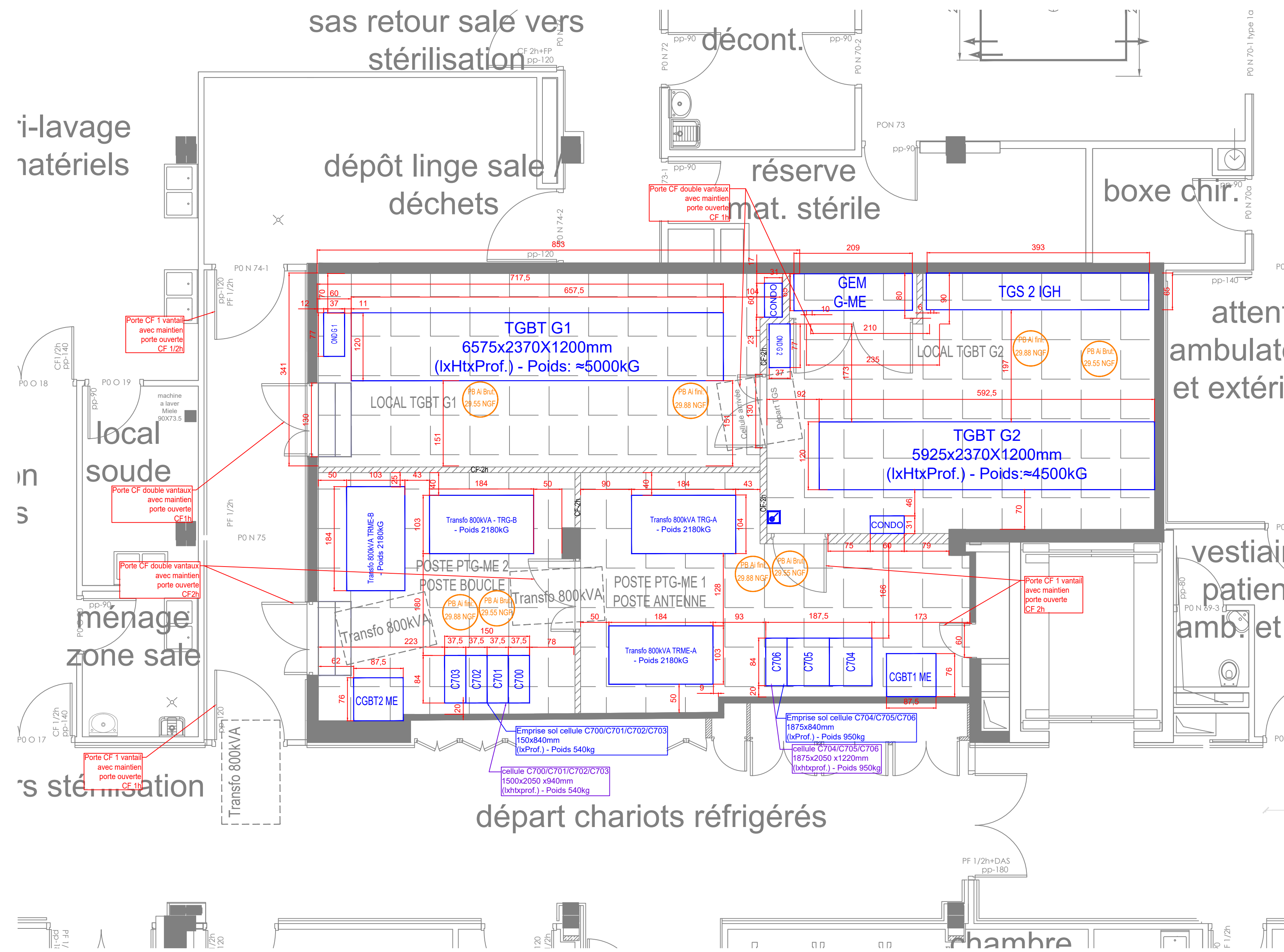
UNITE EXTERIEUR - LOCAL TGBT G1			
TENANT	ABRUITISSANT	TYPE CABLE	SECTION
UE2.G1	UI5	U1000R2V	4G2.5

UNITE EXTERIEUR - LOCAL TGBT G1			
TENANT	ABRUITISSANT	TYPE CABLE	SECTION
UE2.G2	UI6	U1000R2V	4G2.5

CGBT2 ME - LOCAL TGBT G1			
TENANT	ABRUITISSANT	TYPE CABLE	SECTION
CGBT2.ME	ALU.CGBT2.ME	U1000R2V	SG1.5

CGBT1 ME - LOCAL TGBT G2			
TENANT	ABRUITISSANT	TYPE CABLE	SECTION
CGBT1.ME	ALU.CGBT1.ME	U1000R2V	SG1.5

EMPRISE AU SOL



TRG-A			
TENANT	ABRUITISSANT	TYPE CABLE	SECTION
TRG-A	TGBT G2	U1000R2V	4x(3x1x300)+4x(1x300)+1x300 PE
TRG-B			
TENANT	ABRUITISSANT	TYPE CABLE	SECTION
TRG-B	TGBT G1	U1000R2V	4x(3x1x300)+4x(1x300)+1x300 PE
TRME-A			
TENANT	ABRUITISSANT	TYPE CABLE	SECTION
TRME-A	CGBT1 ME	U1000R2V	4x(3x1x185)+4x(1x185)+1x185 PE
TRME-B			
TENANT	ABRUITISSANT	TYPE CABLE	SECTION
TRME-B	CGBT2 ME	U1000R2V	4x(3x1x185)+4x(1x185)+1x185 PE
COFFRET GEM G-ME INTERIEUR			
TENANT	ABRUITISSANT	TYPE CABLE	SECTION
COFFRET GEM G-ME INT	CR1-C1	4x(3x1x400)+4x(1x400)+1x400 PE	
COFFRET GEM G-ME INT	CR2-C2	4x(3x1x400)+4x(1x400)+1x400 PE	
COFFRET GEM G-ME INT	CR3-C3	4x(3x1x400)+4x(1x400)+1x400 PE	

TGBT G1			
TENANT	ABRUITISSANT	TYPE CABLE	SECTION
TGBT G1	EL1 G1	U1000R2V	3G1.5
TGBT G1	BS1 G1	U1000R2V	3G1.5
TGBT G1	EL2 G1	U1000R2V	3G1.5
TGBT G1	BS2 G1	U1000R2V	3G1.5
TGBT G1	PC1 G1	U1000R2V	3G2.5
TGBT G1	PC2 G1	U1000R2V	3G2.5
TGBT G1	OND.G1.1	U1000R2V	SG10
TGBT G1	OND.G1.2	U1000R2V	SG10
TGBT G1	CO1 G1	U1000R2V	3G2.5
TGBT G1	CO2 G1	U1000R2V	3G2.5
TGBT G1	ALU.TGBT.G1	U1000R2V	SG1.5
TGBT G1	TGS2 - IGH	U1000R2V	2x(3x1x240)+2x(1x240)+1x150 PE
TGBT G2			
TENANT	ABRUITISSANT	TYPE CABLE	SECTION
TGBT G2	EL1 G2	U1000R2V	3G1.5
TGBT G2	BS1 G2	U1000R2V	3G1.5
TGBT G2	EL2 G2	U1000R2V	3G1.5
TGBT G2	BS2 G2	U1000R2V	3G1.5
TGBT G2	PC1 G2	U1000R2V	3G2.5
TGBT G2	PC2 G2	U1000R2V	3G2.5
TGBT G2	OND.G2.1	U1000R2V	SG10
TGBT G2	OND.G2.2	U1000R2V	SG10
TGBT G2	CO1 G2	U1000R2V	3G2.5
TGBT G2	CO2 G2	U1000R2V	3G2.5
TGBT G2	ALU.TGBT.G2	U1000R2V	SG1.5
TGBT G2	TGS2 - IGH	U1000R2V	2x(3x1x240)+2x(1x240)+1x150 PE

ONDULEUR G1			
TENANT	ABRUITISSANT	TYPE CABLE	SECTION
OND.G1.1	TDO G1.1	U1000R2V	SG10
OND.G1.2	TDO G1.2	U1000R2V	SG10

ONDULEUR G2			
TENANT	ABRUITISSANT	TYPE CABLE	SECTION
OND.G2.1	TDO G2.1	U1000R2V	SG10
OND.G2.2	TDO G2.2	U1000R2V	SG10

UNITE EXTERIEUR - POSTE PTC-ME BOUCLE			
TENANT	ABRUITISSANT	TYPE CABLE	SECTION
UE1.G1	UI1	U1000R2V	4G2.5
UE1.G1	UI2	U1000R2V	4G2.5

UNITE EXTERIEUR - POSTE PTC-ME ANTENNE			
TENANT	ABRUITISSANT	TYPE CABLE	SECTION
UE1.G2	UI3	U1000R2V	4G2.5
UE1.G2	UI4	U1000R2V	4G2.5

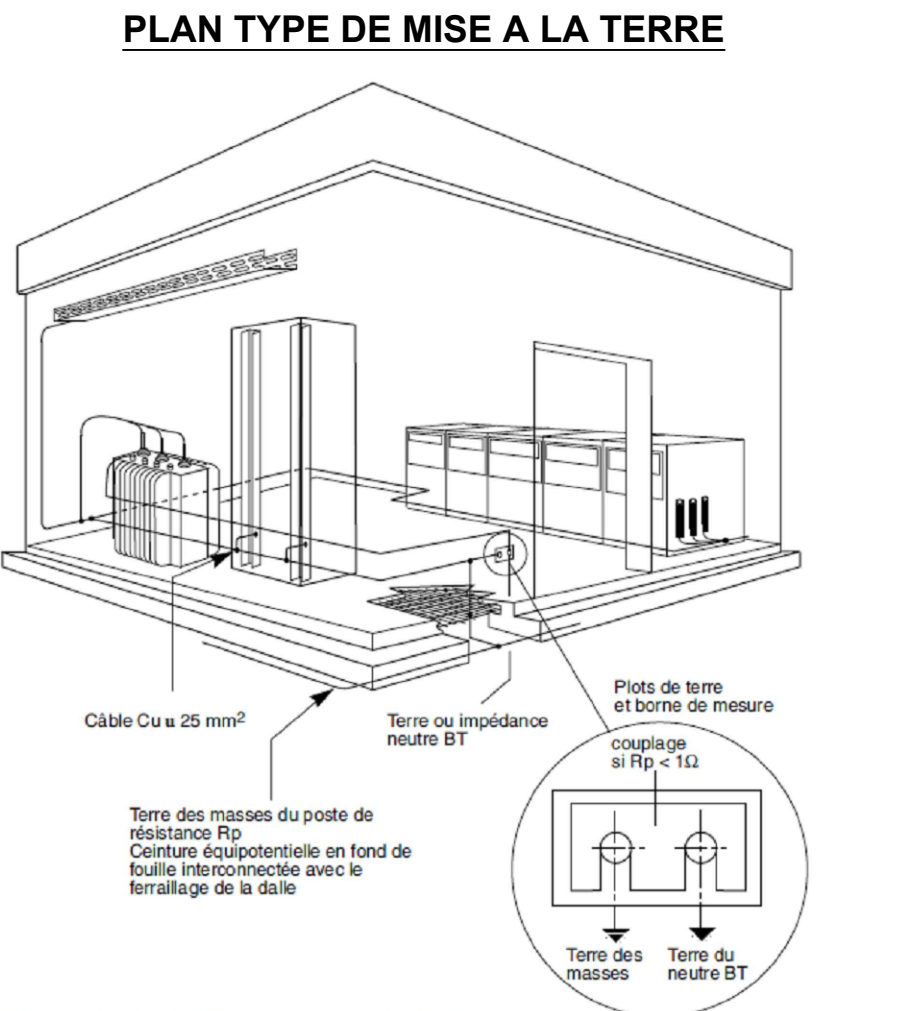
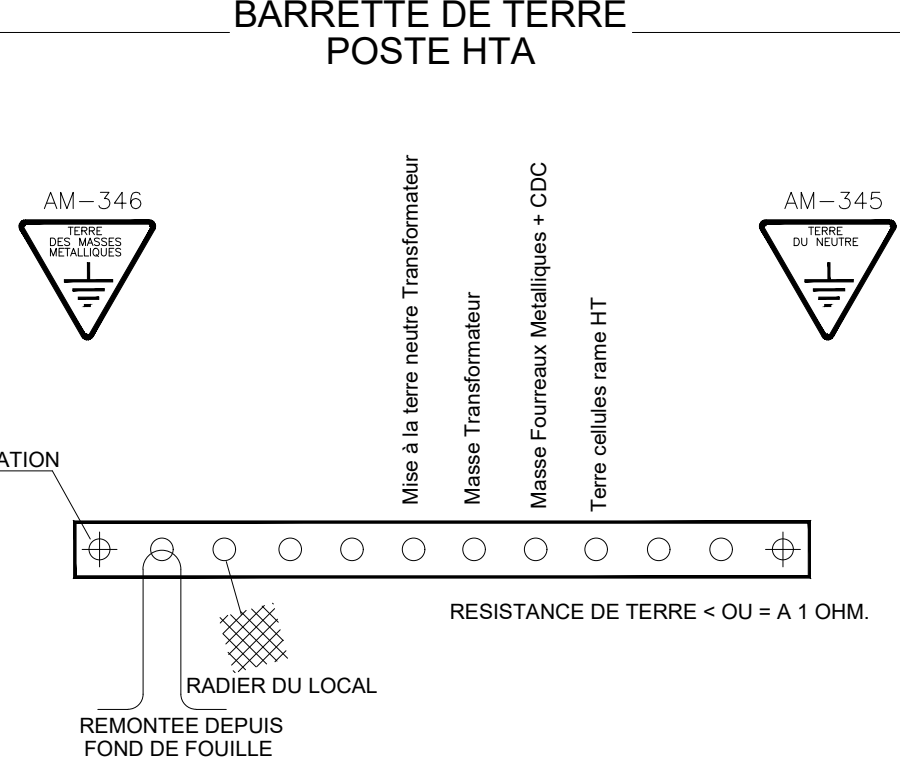
UNITE EXTERIEUR - LOCAL TGBT G1			
TENANT	ABRUITISSANT	TYPE CABLE	SECTION
UE2.G1	UI5	U1000R2V	4G2.5

UNITE EXTERIEUR - LOCAL TGBT G1			
TENANT	ABRUITISSANT	TYPE CABLE	SECTION
UE2.G2	UI6	U1000R2V	4G2.5

CGBT2 ME - LOCAL TGBT G1			
TENANT	ABRUITISSANT	TYPE CABLE	SECTION
CGBT2.ME	ALU.CGBT2.ME	U1000R2V	SG1.5

CGBT1 ME - LOCAL TGBT G2			
TENANT	ABRUITISSANT	TYPE CABLE	SECTION
CGBT1.ME	ALU.CGBT1.ME	U1000R2V	SG1.5

LEGENDE BT	
	Bloc Secours
	Interrupteur Simple Action Eclanche avec voyant
	Bouton Poussoir Eclanche
	Interrupteur Va et vient eclanche avec voyant
	Prise de courant 16A + N + T
	Flair
	BAPI
	Luminaire eclanche normal - 64W
	Luminaire eclanche normal - 64W
	Luminaire eclanche ondule - 28W permanent
	Arrêt d'urgence



ACCESSOIRES DU POSTE	
* Un tabouret isolant 24KV type intérieur, matière isolante moulée monobloc.	
* Plateau 50cm x 50cm x 22cm de hauteur	
* Une perche fixe de sauvetage isolée à 450V	
Longueur 1.65m + support (CIGED)	
* Une perche de manœuvre isolée à 450V	
Longueur 1.45m + support (CIGED)	
* Une perche de 1.35m fixe (vérificateur d'absence tension)	
Isolée à 1030KV REE - CATU-C-A-10300V + support (CIGED)	
* Un vérificateur à magnéto	
* Un coffret à freinage pour arrets isolants	
avec Raccord de laic	
* 1 paire de gants tension d'essai 30KV	
* Protège-gouttière de phases	
MATERIEL DE RECHANGE	
* 1 ratelier porte fusibles avec fusibles à perçoir	

Liste des plans de référence			
REP	N°	Nom du plan	Date
REP	1	Plan de référence	01/01/01
REP	2	Plan de référence	01/01/01
REP	3	Plan de référence	01/01/01
REP	4	Plan de référence	01/01/01
REP	5	Plan de référence	01/01/01
REP	6	Plan de référence	01/01/01
REP	7	Plan de référence	01/01/01
REP	8	Plan de référence	01/01/01
REP	9	Plan de référence	01/01/01
REP	10	Plan de référence	01/01/01

Hôpital Louis-Mourier
178 rue des Renouillers
92700 Colombes cedex

Modernisation et sécurisation électrique de l'Hôpital

BUREAUX ETUDES TSE 8 rue Voltaire 94160 ALFORTVILLE Tél: 01 47 79 35 00 Fax: 01 47 79 35 01 E-mail: tse@tse-efr.fr	BATIMENT G	
---------------------------------------------------------------------------------------------------------------------------------------------	------------	--

Date : 04/10/2023	PLAN MAQUETTAGE DES LOCAUX HT/BT	Echelle : 1:50
Format : A0+	GME BÂTIMENT G - NIVEAU RDC	
AFFAIRE	PHASE	EMETTEUR
LMR	DOE	DBG
		CFO
		RDC
		G
		PLN
		2101
		0